

Solucion de pulido y pulido para la industria de recubrimiento por pulverizacion termica

Aerosol de alambre de llama

Pulverización de plasma

HVAF

spray frio

Pulverización de arco

HVOF

Aerosol de detonación

Aerosol de detonación

MORESUPERHARD ofrece una gama completa de soluciones de recubrimiento por pulverización térmica, que incluyen OD esmerilado, esmerilado interior y pulido

Muela abrasiva cilíndrica de diamante

Aplicación:

Pulido y acabado de recubrimientos por pulverización térmica, como

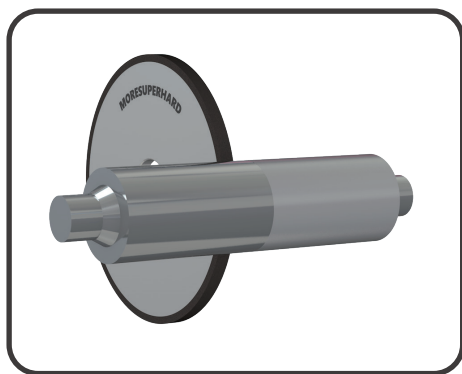
- carburo de tungsteno
- carburo de cromo y óxido de cromo
- cerámica
- carburos
- compuestos de hierro enfriados

Tipo	Diámetro (pulgadas)	D(mm)	H(mm)	X(mm)	T(mm)	U(mm)
1A1	4"	100	20, 25.4	6, 10	12, 10, 20	
1A1	8"	200	76.2	10	25	
1A1	12"	300	76.2, 127	10, 25	25, 30, 40, 50	
14A1		300	127	6, 10	40	10, 15
1A1	16"	400	127	10, 25	25, 30, 40, 50	
1A1	20"	500	203, 254	10, 38	15, 20, 25, 50	
1A1	24"	600	254, 304.8, 203	25, 5, 10	25, 40, 50	
1A1	30"	750	304.8	10	40, 50	
1A1	35.4"	900	304.8, 305	10	50, 75	
1A1	36"	914.4	304.8, 305	10	50.8	
1A1	43"	1100	304.8	10	50	

diámetro hasta 1100 mm
También podemos personalizarlo según sus requisitos.



Caso de aplicación: Muela de diamante para rodillo de recubrimiento de carburo de tungsteno



Operación	Rectificado externo
Diámetro de la pieza	rollo 120—1000 mm, longitud 1,5—10 mm
Material	HVOF pulverización de carburo de tungsteno o revestimiento cerámico sobre un cuerpo de acero
Apósito	óxido de aluminio blanco 240#
Máquina	Rectificadora exterior
Refrigerante	emulsión, presión: ≥ 3 bar
Especificación de la rueda de diamante	1A1 D750*T50*H304.8*X10 mm D126 N100 Cuerpo de la rueda de aluminio
Parámetros	Velocidad de la rueda: 18—24 m/s, Profundidad de corte: 0,01—0,03 mm Avance: 300—800 mm/min Velocidad del rollo: 15—20 m/s

Después de un ajuste constante de fórmula y tecnología.

Moresuperhard finalmente desarrolló con éxito el primer Vitrificado Muela de diamante para la industria de recubrimiento por pulverización térmica

El aglomerante vitrificado tiene una vida útil más larga y una mayor eficiencia que el aglomerante de resina.

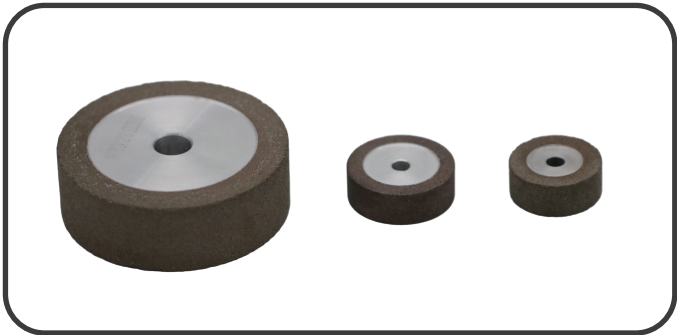


Rueda de diamante interna: rectificado de aleaciones duras, cerámica y cermet.

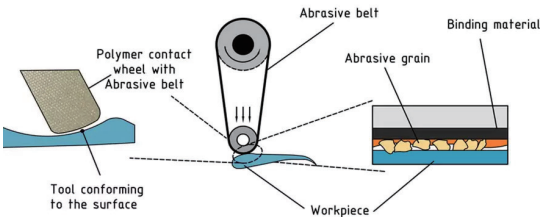
La especificación de la muela abrasiva interna de diamante.

D25*T12*H6*X6	D25*T12*H6*X6
D30*T12*H6*X6	D30*T24*H12*X6
D35*T24*H6*X6	D40**T12*H6*X6
D40*T24*H12*X6	D50*T24*H12*X5
D50*T24*H12*X10	D60*T6*H16*X10
D75*T24*H12*X10	D100*T12*H12*X10
D100*T24*H12*X10	D125*T25*H12*X10
D150*T25*H12*X10	

Se puede diseñar un tamaño especial según los requisitos del cliente.

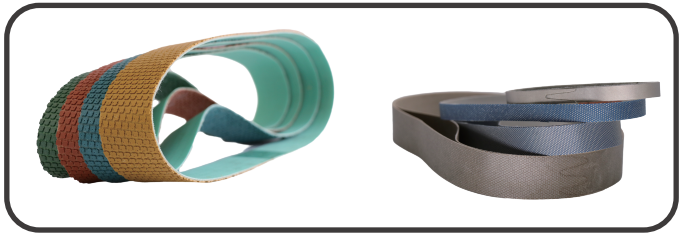


Bandas abrasivas de lijado de diamante



Aplicación: Pulido, pulido de acero, piedra, vidrio, cerámica, silicio monocristalino, polisilicio, circonio, alúmina, materiales sintéticos metálicos no metálicos, carburo cementado, aleación de aluminio y magnesio, aleación de aluminio y berilio, aleación de titanio, etc., materiales duros y frágiles.

Parámetros de ejemplo de bandas de lijado de diamante para revestimiento HVOF WC



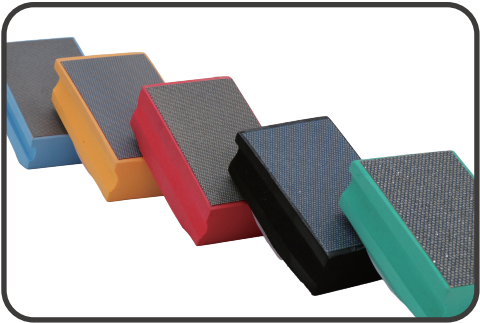
Longitud		Ancho		Cincha
(mm)	(inch)	(mm)	(inch)	
150 – 5000	6” – 200”	5 – 350	1/5 “ – 14”	#60, #100, #120, #200, #400, #800, #1500, #2000, #3000, #5000

Diámetro de la pieza de trabajo	400 mm*12 Pulverización HVOF
Modelo de máquina rectificadora	65656
Velocidad de la correa	22 m/s (2800rpm)
Modo de pieza de trabajo decontacto de correa	contacto suave o contacto duro
Velocidad de rotación de la pieza de trabajo	30 RPM
refrigerante	Agua u otras
Espesor del recubrimiento por pulverización	250µm
Rugosidad original del recubrimiento por pulverización.	Ra 0.4mm-0.6mm
Tolerancia de mecanizado del recubrimiento por pulverización	100µm
Espesor del recubrimiento después del procesamiento.	150µm

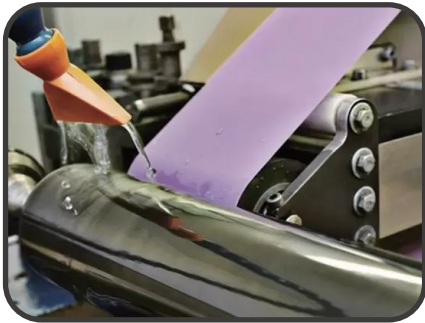


Disco de láminas de diamante/CBN, almohadillas de mano

Grano: 40#-600#
Tamaño: 4 pulgadas, 4,5 pulgadas y 5 pulgadas, otros tamaños disponibles bajo pedido
*No es necesario vestirse



Película de pulido de diamante/película de lapeado




Moresuperhard ofrece películas de pulido de diamante de grano grueso a fino para el proceso de pulido de recubrimiento por pulverización térmica y un acabado de alta calidad para un rendimiento optimizado de la red de fibra óptica.

Molienda áspera: 125um, 74um
Molienda fina: 60um,45um, 30um, 15pm, 9um

Tipo	Arena	Especificación	Material de base
Película de lapeado de diamante	80μm- 180#	101.6mm *15m 101.6mm*45m 203mm*15m 20 3mm*45m 101.6mm*15m	PET
	60μm – 240#		
	45μm- 360#		
	30μm- 600#		
	15μm- 1200#		
	9μm- 2000#		
	6μm- 2500#		
	3μm- 4000#		

Se pueden personalizar otros tamaños

A photograph showing a large industrial grinding wheel in motion, creating a bright, intense light and a spray of orange sparks as it grinds a metal workpiece. The scene is set in a dark industrial environment.

Solucion de pulido y pulido para la industria de recubrimiento por pulverizacion termica

 <https://www.moresuperhard.es>

 Zhengzhou • Henan • China

MORE SUPER HARD PRODUCTS CO., LTD.